

Globetrotter XL

Integrierte



Dieses Lifestyle- Luxusmobil vereint großzügiges Wohnen, modernes Design und echte Fahrdynamik. Die sportive Designsprache setzt ein Premium Breitspur Tiefrahmenfahrwerk in reale Fahrerlebnisse um. Mit dem Globetrotter XLI ist man genauso gut unterwegs, wie er aussieht: sportlich, dynamisch und sicher – und das dank winterfester Doppelboden-Konstruktion an 365 Tagen im Jahr.

Steckbrief

Gesamtlänge ca.	861 cm
Gesamtbreite ca.	233 cm
Gesamthöhe ca.	304 cm
Stehhöhe im Wohnbereich ca.	208 cm

Maximalwerte teilweise nicht bei allen Modellen bzw. nur in Verbindung mit Sonderausstattung möglich.

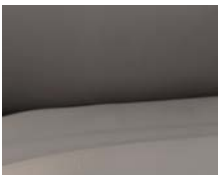
Polster



+ Wohnwelt Samir



+ Echtleder Individual



+ Echtleder-Wohnwelt Collin



+ Wohnwelt Melia

Holzdekor

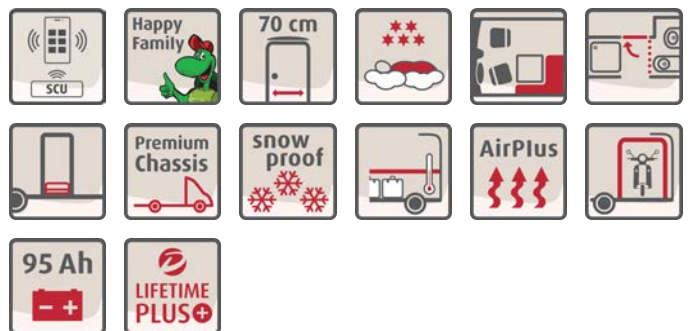


+ Holzdekor Amberes Oak

optional erhältlich

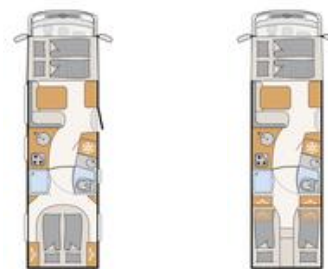
Pluspunkte

- + 180 PS (136 kW) Multijet-Motor, 9-Gang-Wandler-Automatikgetriebe, Klimaautomatik, Multifunktions-Lederlenkrod u.v.m.
- + Ideale Fahreigenschaften: Premium-Tiefrahmenchassis mit 220 mm Absenkung und bis zu 5,4 t zul. Gesamtmasse
- + Absolute Winterfestigkeit durch beheizten Doppelboden mit frostgeschützt verlegter Installation.
- + Warmwasserheizung serienmäßig. Wohlige Wärme selbst bei frostigsten Temperaturen. Ideal für Allergiker, da keine Staubaufwirbelung
- + Lifetime Plus Aufbautechnologie mit absolut verrottungssicherem und langlebigem Wandaufbau
- + Gourmet-Küche mit Mineralstoff-Arbeitsplatte, 3-Flamm-Hochleistungskocher, großzügigen Schubladen mit Soft-Close Einzug und Zentralverriegelung, Apothekerauszug, u.v.m.
- + Geräumiges Raumbad mit Schiebetür zum Schlafräum



Globetrotter XL Integrierte

Technische Daten



Globetrotter XL Integrierte		I 7850-2 DBM	I 7850-2 EB
Preis (inkl. MwSt)	€	214 090,-	214 090,-
Serien-Fahrgestell		Fiat Ducato Maxi AL-KO Tiefrahmen 3-Achser	Fiat Ducato Maxi AL-KO Tiefrahmen 3-Achser
Abgasnorm		Euro VI-E	Euro VI-E
Gesamtlänge ca.	cm	861	861
Gesamtbreite ca.	cm	233	233
Gesamthöhe ca.	cm	304 ¹⁾	304 ¹⁾
Stehhöhe im Wohnbereich ca.	cm	208	208
Anhängelast gebremst/ungebremst	kg	1800 / 750	1800 / 750
Radstand ca.	mm	4500	4500
Bettenmaß Bug L x B ca.	cm	200 x 150	200 x 150
Bettenmaß Mitte L x B ca.	cm	206 x 150 - 90 ○	206 x 150 - 95 ○
Bettenmaß Heck L x B ca.	cm	200 x 150	210 x 200 - 145 / 2x 200 x 82
Schlafplätze serienmäßig / max.		4 / 5 ○	4 / 5 ○
Basis-Motorisierung		180 Multijet 3 Power	180 Multijet 3 Power
kW (PS)		132 (180)	132 (180)
Masse in fahrbereitem Zustand (+/-5%)*	kg	4050 (3848 bis 4253)*	4050 (3848 bis 4253)*
Herstellerseitig festgelegte Masse für Sonderausstattung*	kg	589	574
Technisch zulässige Gesamtmasse*	kg	5000	5000
Zugelassene Sitzplätze (inkl. Fahrer)*		4 - 5 ○	4 - 5 ○
Kühlschranksvolumen (davon Gefrierfach) ca.	l	136 (23) / 177 (35) ○	136 (23) / 177 (35) ○
Abwassertank ca.	l	156	156
Frischwassertankkapazität gesamt / Frischwassertank bei Fahrbefüllung	l	166 / 20	166 / 20
Lichtes Maß Garagentür/-klappe li. (B x H)	cm	100 x 105	100 x 80 / 100 x 110 ○
Lichtes Maß Garagentür/-klappe re. (B x H)	cm	100 x 105	100 x 80 / 100 x 110 ○

○ Sonderausstattung — Nicht möglich ● Serienausstattung ◆ Verpflichtend △ Zum Zeitpunkt der Veröffentlichung nicht bekannt



* INFO

Bei der angegebenen Masse in fahrbereitem Zustand handelt es sich um einen im Typgenehmigungsverfahren festgelegten Standardwert. Aufgrund von Fertigungstoleranzen kann die real gewogene Masse in fahrbereitem Zustand vom oben angegebenen Wert abweichen. Abweichungen von bis zu ± 5 % der Masse in fahrbereitem Zustand sind rechtlich zulässig und möglich. Die zulässige Spanne in Kilogramm ist im Klammerzusatz hinter der Masse in fahrbereitem Zustand angegeben. Bei der herstellerseitig festgelegten Masse für Sonderausstattung handelt es sich um einen für jeden Typ und Grundriss ermittelten kalkulatorischen Wert, mit dem Dethleffs festlegt, wieviel Gewicht für werkseitig eingebaute Sonderausstattung maximal zur Verfügung steht. Die Begrenzung der Sonderausstattung soll gewährleisten, dass die Mindestnutzlast, d.h. die gesetzlich vorgeschriebene freie Masse für Gepäck und nachträglich eingebautes Zubehör, bei den von Dethleffs ausgelieferten Fahrzeugen auch tatsächlich für die Zuladung zur Verfügung steht. Das reale

Gewicht Ihres Fahrzeugs ab Werk kann erst bei Wiegung am Bandende ermittelt werden. Sollte die Wiegung im Ausnahmefall ergeben, dass die tatsächliche Zuladungsmöglichkeit trotz der Begrenzung der Sonderausstattung die Mindestnutzlast wegen einer zulässigen Gewichtsabweichung nach oben unterschreitet, werden wir vor einer Auslieferung des Fahrzeugs gemeinsam mit Ihrem Handelspartner und Ihnen prüfen, ob wir bspw. das Fahrzeug auflasten, Sitzplätze reduzieren oder Sonderausstattung herausnehmen. Die technisch zulässige Gesamtmasse des Fahrzeugs sowie die technisch zulässige Gesamtmasse auf der Achse dürfen nicht überschritten werden. Ausführliche Hinweise & Erläuterungen zur Gewichtsthematik und zur Konfiguration des Fahrzeugs finden Sie im Abschnitt Rechtliche Hinweise. Eine nähere Darstellung aller obligatorischen technischen Abhängigkeiten finden Sie in den Erläuterungen zu den Fußnoten.

Serienausstattungen

17850-2 DBM

17850-2 EB

Fahrgestell Fiat		
Fiat Ducato Maxi ALKO Tiefrahmen 3-Achser (5.000 kg) Multijet 180 (2,2 l / 132 kW / 180 PS) Heavy Duty, 9-Gang Wandler-Automatikgetriebe	●	●
Stahlfelgen 16 Zoll (225/75 R16C) inkl. Radvollblenden	●	●
Fahrgestell Ausstattung Fiat		
ABS (Anti-Blockiersystem) / EBD (Elektronische Bremskraftverteilung)	●	●
Armaturenbrett mit Aluminium Applikation	●	●
Automatischer Bremsassistent nach einer Kollision	●	●
Cup Holder im Armaturenbrett mittig	●	●
Dieseltank 90 Liter inkl. 19L AdBlue Tank	●	●
ESP inkl. ASR, Traction Plus, Hill Holder und Hill Descent Control	●	●
Fahrerhaus Klimaanlage automatisch	●	●
Frontantrieb	●	●
Kühler durch Gitter in Fahrzeugfront zusätzlich geschützt	●	●
Lederlenkrad und Schaltknauf mit Ledermanschette	●	●
Lenkrad mit Bedienelementen	●	●
Pilotsitze: integrierte Kopfstütze, drehbar, höhen- und neigeverstellbar inkl. zwei gepolsterte Armlehnen	●	●
Reifenfüllset und Abschleppöse	●	●
Seitenwind Assistent	●	●
Sichtschutz in Frontscheibe horizontal verstellbar und seitliche Faltdunkelung für beste Isolation	●	●
Sitzplatzerkennung für Fahrer- und Beifahrersitz	●	●
Stabilitätskontrollsystem für Anhänger	●	●
Tempomat	●	●
Verstärkte Schraubfeder Vorderachse	●	●
Vibrationsarme, elektrisch verstellbare und beheizbare Außenspiegel in Reisebus-Optik (zweiteilig)	●	●
Wegfahrsperrung	●	●
Außen Ausstattungen		
70 cm breite Wohnraamtür mit Fenster und Verdunkelung	●	●
Bodenstärke: 43 mm, Seitenwandstärke: 34mm und Dachstärke: 35 mm	●	●
Dachhaube 40 x 40 cm über der Sitzgruppe	●	●
Dethleffs Exklusiv GFK Heck in moderner Reisebus Optik mit ShapeLine LED Rückleuchten und integrierter 3. Bremsleuchte	●	●
Doppelboden teilweise über die gesamte Fahrzeugbreite durchgängig beladbar	●	●
Doppelverglaste Rahmenfenster mit Verdunklung & Mückenschutz	●	●
Fliegengitter-Aufbautür	●	●
GFK Dach	●	●
Heckgarage: 2 Garagentüren mit Einhandbedienung, Heckabsenkung (250 kg), beheizt, Zurrleisten, LED Leuchte über gesamte Breite, 230 V Steckdose, GFK Antislip-Bodenbelag und Wände mit Vlies	●	●
Lifetime Plus Aufbautechnologie: Verrottungssichere Aufbaukonstruktion ohne Holzeinlagen, XPS Isolierung – mit GFK-verkleidetem Unterboden und Dach	●	●
Panorama-Dachhaube 40x40 cm mit Mückenschutzgitter und Verdunklungsrollo über dem Hubbett	●	●
Schlafzimmerfenster rechts und links	●	●
Seitenwände und Heckwand in Alu Glattblech	●	●
Wohnraumzugang mit komfortablem Coupe Einstieg	●	●
Wohnraumzugang mit komfortabler, breiter, elektrischer Trittstufe	●	●
Zentralverriegelung für Fahrerhaus-, Wohnraamtüre und Garagentüren	●	●
elektrische Zuziehhilfe Wohnraamtüre	●	●
Außen Design		
Außenlackierung Aufbau weiß	●	●
Innen Design		
Holzdekor Amberes Oak	●	●
Wohnwelt Samir	●	●
Textile Ausstattung		
Festbetten mit ergonomischen Holzlattenrosten und 150 mm starken 7-Zonen Premium Matratzen aus klimaregulierendem Material	●	●
Möbelvarianten		

Serienausstattungen

	17850-2 DBM	17850-2 EB
AirPlus Dachschrank-Hinterlüftung zur Vermeidung von Kondenswasserbildung	●	●
Bettumbau Einzelbetten zu Doppelbett	—	●
Dachschrankklappen leise schließend (Softclose)	●	●
Doppelbett hochgesetzt	●	—
Einzelbetten niedrig für bequemen Zugang und hohe Kopffreiheit	—	●
Ganzkörperspiegel	●	●
Gemütliche L-Sitzgruppe mit freistehendem, starren Tischfuß und 2 integrierte 3-Punkt-Gurte	●	●
Kleiderschrank links und rechts neben dem Queensbett	●	—
Raumhohe Holz-Schiebetür zum Abtrennen des Schlafraums	●	●
Raumhoher Kleiderschrank mit praktischen Wäschefächern im oberen Bereich	●	●
Sideboard inkl. ausziehbarer Beinauflage, Schubladen und beleuchteter Wandverkleidung	●	●
Stufenloser Wohnraum	●	●
elektrisches Hubbett im Fahrerhaus	●	●
Küche		
Gourmet-Küche: 3-Flamm-Kocher, großzügige Schubladen mit Soft-Close Einzug, Schneidbrett, Apothekerauszug, Mülleimer und Zentralverriegelung	●	●
Mineralwerkstoff Arbeitsfläche	●	●
Raumhoher Kühlschrank mit separatem Frosterfach und automatischer Energiewahl (AES) (136 l)	●	●
Badezimmer		
Ausstattung mit Schränken, Abstellflächen, Haken, großen Spiegeln und einer höhenverstellbaren Duscharmatur	●	●
Duschkonsole in schwarz und Badaccessoires	●	●
Duschrost	●	●
Fenster zusätzlich im Badezimmer	●	●
Großzügiges Raumbad mit separater Dusche und Toilettenraum mit zum Wohnraum schließender Türe	●	●
Multimedia		
Flachbildschirmhalter	●	●
Heizung		
Warmwasserheizung mit Warmwasserboiler, automatischem Ablassventil, Absperrventil für den Schlafraum und digitalem Bedienelement	●	●
Wärmetauscher für Warmwasserheizung	●	●
Elektroinstallation		
Aufbaubatterie AGM, 95 Ah	●	●
Baldachin mit Spots über der Aufbauabdeckung	●	●
Bord-Control-Panel Premium mit Touch Display	●	●
Dethleffs connect - System Control Unit	●	●
EBL mit integriertem Überspannungsschutz und separatem FI Schutzschalter	●	●
Küchenrückwand beleuchtet	●	●
LED-Beleuchtung im gesamten Fahrzeug	●	●
Steckdosen und Schalter in Bicolor	●	●
Steckdosenanzahl 1x 12V, 8x 230V, 2x USB	●	●
Vorzellleuchte 12 V	●	●
Zuschalt-/Trennautomatik für Starter- und Aufbaubatterie sowie Kühlschrank	●	●
Wasserversorgung		
Druckwasserpumpensystem	●	●
Frisch- und Abwassertank im Doppelboden (isolierter Bereich) verbaut	●	●
Schalter für Wasserpumpe	●	●
Gasversorgung		
Stauraum für 2 Gasflaschen mit je 11 kg Füllgewicht, mit vereinfachtem Zugang	●	●

PAKETE GLOBETROTTER XL INTEGRIERTE

Paket	Dual Battery System Paket 1 (7488)	Dual Battery System Paket 2 (7489)
Victron PowerAssist und PowerControl	x	x
Elektroblock EBL 102	x	x
Victron Bedienpaneel über der Aufbautür	x	x
Victron Energy MultiPlus Lade-/Wechselrichterkombination 1600W/70A	x	
168 Ah Lithium Batterie	x	
Victron Energy MultiPlus Lade-/Wechselrichterkombination 3000W/120A		x
336 Ah Lithium Batterie		x
Sonderpreis (inkl. MwSt.) €	5 040,-	8 230,-
Mehrgewicht (kg)*	63	113

Travel-Paket (11938)	Preis € inkl. 22% NOVA
Vorbereitung für Radiosystem inkl. Soundpaket im Fahrerhaus	925,-
Radioantenne DAB+ auf dem Dach montiert	400,-
Fahrerhaustüre links	2 435,-
Panorama-Dachhaube 75x105 cm im Wohnraum	1 140,-
Indirekte Ambientebeleuchtung über den Dachstauschränken	705,-
Stützen (2 Stk.) für Anbau hinten	330,-
Elektrischer Frontscheiben-Rollo	2 265,-
Automatische Gasflaschenumschaltung inkl. Crash Sensor, EisEx und Gasfilter	565,-
Dunstabzugshaube (Abluft) mit Zugluft-Stopper	505,-
Integrierte Einlinsen Rückfahrkamera	350,-
Zweite Rückfahrkamera im Heckleuchenträger	300,-
Summe Paket	9 920,-
Sonderpreis (inkl. MwSt.)	9 495,-
Sie sparen	425,-
Mehrgewicht (kg)*	66.5



* INFO

Der werkseitige Einbau von Sonderausstattung erhöht die tatsächliche Masse des Fahrzeugs und verringert die Nutzlast. Das angegebene Mehrgewicht für Pakete und Sonderausstattung weist das Mehrgewicht gegenüber der Serienausstattung des jeweiligen Modells bzw. Grundrisses aus. Das Gesamtgewicht der ausgewählten Sonderausstattung darf die in den Modellübersichten angegebene herstellerseitig festgelegte Masse für

Sonderausstattung nicht überschreiten. Hierbei handelt es sich um einen für jeden Typ und Grundriss ermittelten kalkulatorischen Wert, mit dem Dethleffs festlegt, wieviel Gewicht für werkseitig eingebaute Sonderausstattung maximal zur Verfügung steht. Ausführliche Hinweise und Erläuterungen zur Gewichtsthematik finden Sie im Abschnitt Rechtliche Hinweise.

GT-Paket Advance (12214)	Preis € inkl. 22% NOVA
Vorbereitung für Radiosystem inkl. Soundpaket im Fahrerhaus	925,-
Radioantenne DAB+ auf dem Dach montiert	400,-
Fahrerhaustüre links	2 435,-
Panorama-Dachhaube 75x105 cm im Wohnraum	1 140,-
Indirekte Ambientebeleuchtung über den Dachstauschränken	705,-
Stützen (2 Stk.) für Anbau hinten	330,-
Elektrischer Frontscheiben-Rollo	2 265,-
Automatische Gasflaschenumschaltung inkl. Crash Sensor, EisEx und Gasfilter	565,-
Dunstabzugshaube (Abluft) mit Zugluft-Stopper	505,-
Integrierte Einlinsen Rückfahrkamera	350,-
LED-Abblendlicht	1 190,-
Auflastung auf 5.400 kg	1 060,-
Sonnenblenden seitlich, als Rollo für Fahrer und Beifahrer	270,-
Panorama-Dachhaube 70 x 50 cm im Schlafraum	455,-
Innendesign GT inkl. erweiterter Küchenrückwand	300,-
Zweite Rückfahrkamera im Heckleuchenträger	300,-
Alufelgen Dethleffs 16 Zoll (für 3-Achser)	2 025,-
Summe Paket	15 220,-
Sonderpreis (inkl. MwSt.)	12 650,-
Sie sparen	2 570,-
Mehrgewicht (kg)*	68

Light Moments (11993)	Preis €
Sockelbeleuchtung im gesamten Fahrzeug	300,-
Durchgehender Baldachin mit indirekter Beleuchtung	505,-
Indirekte dimmbare Wandflächen-Ambientebeleuchtung	705,-
Indirekte Beleuchtung im Badezimmer mit beleuchteter Duschkonsole	250,-
indirekte Beleuchtung des Sideboards/Seitensitz rechts und des Einstiegsmodul sowie des Küchenhochschrank	505,-
Summe Paket	2 265,-
Sonderpreis (inkl. MwSt.)	2 015,-
Sie sparen	250,-
Mehrgewicht (kg)*	14.8

Vorbereitungskit (11350)	Preis €
Vorbereitung Solar	260,-
Vorbereitung Dach-Klimaanlage	100,-
Vorbereitung SAT-Anlage	200,-
Vorbereitung erste Rückfahrkamera	280,-
Vorbereitung zweite Rückfahrkamera	150,-
Summe Paket	990,-
Sonderpreis (inkl. MwSt.)	505,-
Sie sparen	485,-
Mehrgewicht (kg)*	7.6

△ Zum Zeitpunkt der Veröffentlichung nicht bekannt



Der werkseitige Einbau von Sonderausstattung erhöht die tatsächliche Masse des Fahrzeugs und verringert die Nutzlast. Das angegebene Mehrgewicht für Pakete und Sonderausstattung weist das Mehrgewicht gegenüber der Serienausstattung des jeweiligen Modells bzw. Grundrisses aus. Das Gesamtgewicht der ausgewählten Sonderausstattung darf die in den Modellübersichten angegebene herstellerseitig festgelegte Masse für

Sonderausstattung nicht überschreiten. Hierbei handelt es sich um einen für jeden Typ und Grundriss ermittelten kalkulatorischen Wert, mit dem Dethleffs festlegt, wieviel Gewicht für werkseitig eingebaute Sonderausstattung maximal zur Verfügung steht. Ausführliche Hinweise und Erläuterungen zur Gewichtsthematik finden Sie im Abschnitt Rechtliche Hinweise.

Sonderausstattung^{*}

in Paket enthalten	Preis € (inkl. MwSt.) ^{a)} inkl. 22% NOVA	Mehrgewicht (kg) [*]	Code	I 17850-2 DBM	I 17850-2 EB
-----------------------	---	----------------------------------	------	---------------	--------------

Fahrgestell Fiat					
Alufelgen Dethleffs 16 Zoll (für 3-Achser)	GT	2 025,- ^{a)}	-9.4	8045	○ ○
Auflastung					
Auflastung auf 5.400 kg	GT	1 060,- ^{a)}	0.5	7497	○ ○
Fahrgestell Ausstattung Fiat					
Anhängekupplung (bei Anhängerbetrieb z.ZGG. beachten)	—	2 135,- ^{a)}	30	273	○ ○
Elektrischer Frontscheiben-Rollo	TR-P, GT	2 265,- ^{a)}	7	1782	○ ○
Hydraulische Hubstützen mit automatischer Nivellierung und Wiegefunktion	—	13 385,- ^{a)}	70	9663	○ ○
LED-Abblendlicht	GT	1 190,- ^{a)}	0.5	7152	○ ○
Piloten-Luftschwingsitz von SKA	—	3 530,- ^{a)}	20	7505	○ ○
Sitzheizung sowie Belüftung der Sitzfläche ^{19) 20)}	—	1 585,- ^{a)}	0	11147	○ ○
Stützen (2 Stk.) für Anbau hinten	TR-P, GT	330,-	6.5	390	○ ○
Zusätzlicher Sitzplatz inkl. Seitencouch und Schiebefenster anstelle Sideboard ^{28) 29) 13)}	—	860,- ^{a)}	11	435	○ ○
Außen Ausstattungen					
Cassettenmarkise Omnistor 6,0 m (elektrisch)	—	3 085,-	70	519	○ ○
Cassettenmarkise Omnistor 6,0 m (manuell)	—	2 370,-	64	560	○ ○
Dachlüfter mit Ventilator	—	300,-	1.5	7507	○ ○
Doppelter Boden in der Heckgarage	—	300,-	5	1890	○ ○
Panorama-Dachhaube 70 x 50 cm im Schlafraum	GT	455,-	6	246	○ ○
Panorama-Dachhaube 75x105 cm im Wohnraum	TR-P, GT	1 140,-	16.5	849	○ ○
Außen Design					
Außenlackierung der Fronthaube, GFK Heck und Seitenwände in Titansilber Metallic	—	3 160,- ^{a)}	2.5	511	○ ○
Innen Design					
Echtleder Individual ^{19) 21)}	—	4 840,-	0	9785	○ ○
Echtleder-Wohnwelt Collin ¹⁹⁾	—	4 840,-	0	11952	○ ○
Wohnwelt Melia	—	—	0	11950	○ ○
Textile Ausstattung					
Teppich gekettelt, lose verlegt	—	825,-	9.8	851	— ○
Teppich gekettelt, lose verlegt	—	825,-	11.1	851	○ —
Möbelvarianten					
Bettenbau Sitzgruppe quer ³⁰⁾	—	565,-	9	1944	○ ○
Dachschränke im Fahrerhaus anstelle Hubbett	—	585,-	-40	679	○ ○
Einzelbetten hochgesetzt inkl. komfortablen Aufstiegsstufen	—	505,-	24.5	652	— ○
Isofix Kindersitzbefestigung für 3. und 4. Sitzplatz in Fahrtrichtung	—	360,-	4	8125	○ ○
Küche					
Dunstabzugshaube (Abluft) mit Zugluft-Stopper	TR-P, GT	505,-	1.5	344	○ ○
Kühlschrank (177 l), Türe beidseitig zu öffnen mit integriertem Backofen	—	805,-	18.5	290	○ ○
Winterabdeckung für Kühlschranklüftungen	—	100,-	0.3	282	○ ○
Badezimmer					
Keramiktoilette ²²⁾	—	200,-	9.1	7243	○ ○
Toilettenentlüftung über das Dach ²²⁾	—	625,-	0.8	1681	○ ○



Der werkseitige Einbau von Sonderausstattung erhöht die tatsächliche Masse des Fahrzeugs und verringert die Nutzlast. Das angegebene Mehrgewicht für Pakete und Sonderausstattung weist das Mehrgewicht gegenüber der Serienausstattung des jeweiligen Modells bzw. Grundrisses aus. Das Gesamtgewicht der ausgewählten Sonderausstattung darf die in den Modellübersichten angegebene herstellereitig festgelegte Masse für Sonderausstattung nicht überschreiten. Hierbei handelt es sich um einen für jeden Typ und Grundriss ermittelten kalkulatorischen Wert, mit dem Dethleffs festlegt, wieviel Gewicht für werkseitig eingebaute Sonderausstattung maximal

zur Verfügung steht. Ausführliche Hinweise und Erläuterungen zur Gewichtsthematik finden Sie im Abschnitt Rechtliche Hinweise. Bei einer Auflastung erhöht sich die herstellereitig festgelegte Masse für Sonderausstattung. Die Erhöhung ergibt sich aus der höheren Nutzlast durch das alternative Fahrgestell. Hiervon sind das erhöhte Eigengewicht des alternativen Fahrgestells sowie insbesondere das Gewicht für ggf. verpflichtende schwerere Motorvarianten (z. B. 180 PS) abzuziehen. Eine nähere Darstellung aller obligatorischen technischen Abhängigkeiten finden Sie in den Erläuterungen zu den Fußnoten.

Sonderausstattung^{*}

	in Paket enthalten	Preis € (inkl. MwSt.) a) inkl. 22% NOVA	Mehrgewicht (kg)*	Code	I 7850-2 DBM	I 7850-2 EB
Zerhacker-Keramiktoilette mit Fäkalientank	—	3 600,-	48	1625	○	○
Multimedia						
Automatische SAT Anlage 85 Twin	—	3 810,-	16	1637	○	○
Dethleffs Naviceiver inkl. DAB+, Truck Navigation und Vernetzung mit dem Bordcontrolpanel	—	2 420,-	3.65	9582	○	○
Flachbildschirm 32"	—	1 380,-	8	9807	○	○
Integrierte Einlinsen Rückfahrkamera ^{31) 24)}	TR-P, GT	350,-	1	7636	○	○
Soundpaket Plus ²³⁾	—	2 885,-	15.5	8082	○	○
Top View 360° HD Kamera ²⁶⁾	—	2 270,-	4.5	7173	○	○
Zusätzlicher Flachbildschirm 22" (inkl. DVB-T 2 HD/T, DVB-S2 Receiver, DVD, HDMI, Weitwinkel) ²⁵⁾	—	825,-	3.5	7490	○	○
Zusätzlicher Flachbildschirm-Halter	—	400,-	2	1809	○	○
Zweite Rückfahrkamera im Heckleuchtenträger ^{31) 24)}	TR-P, GT	300,-	1	11541	○	○
Heizung						
Warmwasser-Teppich für das Fahrerhaus	—	925,-	3.5	6709	○	○
Klima						
Dachklimaanlage	—	2 420,-	38.5	609	○	○
Elektroinstallation						
Solaranlage 100 Watt	—	1 955,-	12.6	922	○	○
Wasserversorgung						
Außendusche in Heckgarage installiert (Warm-/ Kaltwasser)	—	360,-	2.4	1574	○	○
Gasversorgung						
Automatische Gasflaschenumschaltung inkl. Crash Sensor, EisEx und Gasfilter	TR-P, GT	565,-	2.5	1577	○	○
Gassteckdose außen Gasdruck 30 mbar	—	260,-	1.3	878	○	○
Sicherheit						
Alarmanlage (für Türen der Zentralverriegelung)	—	675,-	0.5	322	○	○
Feuerlöscher 2 kg	—	160,-	4	1878	○	○
Rauchmelder	—	100,-	0.2	1891	○	○
Tresor	—	200,-	4.7	323	○	○
Pakete						
Dual Battery System Paket 1 ¹¹⁾	—	5 040,-	63	7488	○	○
Dual Battery System Paket 2 ¹¹⁾	—	8 230,-	113	7489	○	○
GT-Paket Advance ²⁴⁾	—	12 650,- ^{a)}	68	12214	○	○
Light Moments	—	2 015,-	14.8	11993	○	○
Travel-Paket	—	9 495,- ^{a)}	66.5	11938	○	○
Vorbereitungskit	—	505,-	7.6	11350	○	○
Sonstiges						
Zulassungsdokumente	—	225,-	0	15152	◆	◆

○ Sonderausstattung — Nicht möglich ● Serienausstattung ◆ Verpflichtend △ Zum Zeitpunkt der Veröffentlichung nicht bekannt

GT GT-Paket TR-P Travel Paket



Der werkseitige Einbau von Sonderausstattung erhöht die tatsächliche Masse des Fahrzeugs und verringert die Nutzlast. Das angegebene Mehrgewicht für Pakete und Sonderausstattung weist das Mehrgewicht gegenüber der Serienausstattung des jeweiligen Modells bzw. Grundrisses aus. Das Gesamtgewicht der ausgewählten Sonderausstattung darf die in den Modellübersichten angegebene herstellereitig festgelegte Masse für Sonderausstattung nicht überschreiten. Hierbei handelt es sich um einen für jeden Typ und Grundriss ermittelten kalkulatorischen Wert, mit dem Dethleffs festlegt, wieviel Gewicht für werkseitig eingebaute Sonderausstattung maximal

zur Verfügung steht. Ausführliche Hinweise und Erläuterungen zur Gewichtsthematik finden Sie im Abschnitt Rechtliche Hinweise. Bei einer Auflastung erhöht sich die herstellereitig festgelegte Masse für Sonderausstattung. Die Erhöhung ergibt sich aus der höheren Nutzlast durch das alternative Fahrgestell. Hiervon sind das erhöhte Eigengewicht des alternativen Fahrgestells sowie insbesondere das Gewicht für ggf. verpflichtende schwerere Motorvarianten (z. B. 180 PS) abzuziehen. Eine nähere Darstellung aller obligatorischen technischen Abhängigkeiten finden Sie in den Erläuterungen zu den Fußnoten.

RECHTLICHE HINWEISE ZU GEWICHTSBEZOGENEN ANGABEN

Die Gewichtsangaben und -prüfungen für Wohnmobile sind EU-weit einheitlich in der EU-Durchführungsverordnung Nr. 2021/535 (bis Juni 2022: EU-Durchführungsverordnung Nr. 1230/2012) geregelt. Die wesentlichen Begrifflichkeiten und rechtlichen Vorgaben aus dieser Verordnung haben wir für Sie nachstehend zusammengefasst und erläutert. Unsere Händler und der Dethleffs Konfigurator auf unserer Website bieten Ihnen für die Konfiguration Ihres Fahrzeugs ergänzende Hilfestellung.

1. Technisch zulässige Gesamtmasse

Die **technisch zulässige Gesamtmasse** (auch: technisch zulässige Höchstmasse in beladenem Zustand) des Fahrzeugs (z. B. 3.500 kg) ist eine vom Hersteller festgelegte Massevorgabe, die das Fahrzeug nicht überschreiten darf. Angaben zur technisch zulässigen Gesamtmasse des von Ihnen gewählten Modells finden sich in den technischen Daten. Überschreitet das Fahrzeug im praktischen Fahrbetrieb die technisch zulässige Gesamtmasse, ist dies eine Ordnungswidrigkeit, die mit einem Bußgeld belegt werden kann.

2. Masse in fahrbereitem Zustand

Vereinfacht gesagt handelt es sich bei der **Masse in fahrbereitem Zustand** um das Grundfahrzeug mit Serienausstattung plus einem gesetzlich festgelegten Pauschalgewicht von 75 kg für den Fahrer. Hierin sind im Wesentlichen die folgenden Positionen enthalten:

- das Leergewicht des Fahrzeugs samt Aufbau einschließlich eingefüllter Betriebsstoffe wie Schmierfette, Öle und Kühlflüssigkeiten;
- die Serienausstattung, d. h. alle Ausstattungsgegenstände, die im werkseitig eingebauten Lieferumfang standardmäßig enthalten sind;
- der zu 100 % gefüllte Frischwassertank im Fahrbetrieb (Fahrbefüllung gemäß Herstellerangaben) und eine zu 100 % gefüllte Alu-Gasflasche;
- der zu 90 % gefüllte Kraftstofftank samt Kraftstoff;
- der Fahrzeugführer, dessen Gewicht – unabhängig vom tatsächlichen Gewicht – nach dem EU-Recht pauschal mit 75 kg angesetzt wird.

Angaben zur Masse in fahrbereitem Zustand finden Sie für jedes Modell in unseren Verkaufsunterlagen. **Wichtig** ist, dass es sich bei dem in den Verkaufsunterlagen angegebenen Wert für die Masse in fahrbereitem Zustand um einen im Typgenehmigungsverfahren ermittelten und von den Behörden überprüften **Standardwert** handelt. Es ist rechtlich zulässig und möglich, dass die Masse in fahrbereitem Zustand des an Sie ausgelieferten Fahrzeugs von dem in den Verkaufsunterlagen angegebenen Nennwert abweicht. Die **gesetzlich zulässige Toleranz beträgt ± 5 %**. Damit trägt der EU-Gesetzgeber dem Umstand Rechnung, dass es durch Gewichtsschwankungen bei Zulieferteilen sowie prozess- und witterungsbedingt zu gewissen Schwankungen bei der Masse in fahrbereitem Zustand kommt.

Veranschaulichen lassen sich diese Gewichtsabweichungen anhand einer Beispielrechnung:

Masse in fahrbereitem Zustand lt. Verkaufsunterlagen: 2.850 kg

Rechtlich zulässige Toleranz von ± 5 %: 142,50 kg

Rechtliche zulässige Spanne der Masse in fahrbereitem Zustand: 2.707,50 kg bis 2.992,50 kg

Die konkrete Spanne der zulässigen Gewichtsabweichungen findet sich für jedes Modell in den technischen Daten. Dethleffs unternimmt große

Anstrengungen, um die Gewichtsschwankungen auf das produktionstechnisch unvermeidliche Mindestmaß zu reduzieren. Abweichungen am oberen und unteren Ende der Spanne sind daher sehr selten; gänzlich ausschließen lassen sie sich aber auch bei allen Optimierungen technisch nicht. Das reale Gewicht des Fahrzeugs sowie die Einhaltung der zulässigen Toleranz wird von Dethleffs deshalb durch Wiegung jedes Fahrzeugs am Bandende überprüft.

3. Masse der Mitfahrer

Die **Masse der Mitfahrer** beläuft sich für jeden Sitzplatz, den der Hersteller vorgesehen hat, pauschal auf 75 kg, unabhängig davon, wieviel die Passagiere tatsächlich wiegen. Die Masse des Fahrzeugführers ist bereits in der Masse in fahrbereitem Zustand enthalten (siehe oben Nr. 2) und wird deshalb nicht erneut eingerechnet. Bei einem Reisemobil mit vier zugelassenen Sitzplätzen beträgt die Masse der Mitfahrer also $3 \cdot 75 \text{ kg} = 225 \text{ kg}$.

4. Sonderausstattung und tatsächliche Masse

Zur **Sonderausstattung** (auch: Sonderausrüstung oder Zusatzausrüstung) zählen nach der gesetzlichen Definition alle nicht in der Serienausstattung enthaltenen **optionalen Ausrüstungsteile**, die **unter der Verantwortung des Herstellers** – d. h. ab Werk – am Fahrzeug angebracht werden und vom Kunden bestellt werden können (z. B. Markise, Fahrrad- oder Motorradträger, Satellitenanlage, Solaranlage, Backofen etc.). Angaben zu den Einzel- bzw. Paketgewichten der bestellbaren Sonderausstattung finden Sie in unseren Verkaufsunterlagen. Nicht zur Sonderausstattung in diesem Sinne gehört sonstiges Zubehör, das nach der Auslieferung des Fahrzeuges ab Werk durch den Händler oder Sie persönlich nachgerüstet wird.

Die Masse des Fahrzeugs in fahrbereitem Zustand (siehe oben Nr. 2) und die Masse der an einem konkreten Fahrzeug werkseitig verbauten Sonderausstattung werden zusammen als **tatsächliche Masse** bezeichnet. Die entsprechende Angabe finden Sie für Ihr Fahrzeug nach Übergabe unter Ziffer 13.2 der Übereinstimmungsbescheinigung (Certificate of Conformity, CoC). Bitte beachten Sie, dass es sich auch bei dieser Angabe um einen **standardisierten Wert** handelt. Da für die Masse in fahrbereitem Zustand – als Element der tatsächlichen Masse – eine gesetzlich zulässige Toleranz von ± 5 % gilt (siehe Nr. 2), kann auch die tatsächliche Masse gegenüber dem angegebenen Nennwert entsprechend abweichen.

5. Nutzlast und Mindestnutzlast

Auch der Einbau von Sonderausstattung unterliegt technischen und rechtlichen Grenzen: Es kann nur so viel Sonderausstattung bestellt und werkseitig eingebaut werden, dass noch hinreichend freies Gewicht für Gepäck und sonstiges Zubehör verbleibt (sog. **Nutzlast**), ohne dass die technisch zulässige Gesamtmasse überschritten wird. Die Nutzlast ergibt sich durch Abzug der Masse in fahrbereitem Zustand (Nennwert laut Verkaufsunterlagen, der Masse der Sonderausstattung (siehe oben Nr. 4) und der Masse der Mitfahrer (siehe oben Nr. 3) von der technisch zulässigen Gesamtmasse (siehe oben Nr. 1). Das EU-Regelwerk sieht für Reisemobile eine feste Mindestnutzlast vor, die für Gepäck oder sonstiges, nicht werkseitig verbautes Zubehör mindestens verbleiben muss. Diese **Mindestnutzlast** berechnet sich wie folgt:

Mindestnutzlast in kg $\geq 10 \cdot (n + L)$

Dabei gilt: „n“ = Höchstzahl der Mitfahrer zuzüglich des Fahrzeugführers und „L“ = Gesamtlänge des Fahrzeugs in Metern.

Bei einem Reisemobil mit einer Länge von 6 m und 4 zugelassenen Sitzen beträgt die Mindestnutzlast also z.B. $10 \text{ kg} \cdot (4 + 6) = 100 \text{ kg}$.

Damit die Mindestnutzlast gewahrt bleibt, gibt es für jedes Fahrzeugmodell eine maximal bestellbare Kombination von Sonderausstattung. Im oben genannten Beispiel mit einer Mindestnutzlast von 100 kg dürfte die Gesamtmasse der Sonderausstattung bei einem Fahrzeug mit vier zugelassenen Sitzplätzen und einer Masse in fahrbereitem Zustand von 2.850 kg z. B. maximal 325 kg betragen:

3.500 kg technisch zulässige Gesamtmasse

- 2.850 kg Masse in fahrbereitem Zustand
- $3 \cdot 75 \text{ kg}$ Masse der Mitfahrer
- 100 kg Mindestnutzlast
- = **325 kg Maximal zulässige Masse der Sonderausstattung**

Wichtig zu wissen ist, dass diese Berechnung von dem im Typgenehmigungsverfahren festgelegten Standardwert für die Masse in fahrbereitem Zustand ausgeht, ohne die zulässigen Gewichtsabweichungen bei der Masse in fahrbereitem Zustand (siehe oben Nr. 2) zu berücksichtigen. Wird der maximal zulässige Wert für die Sonderausstattung von (im Beispiel) 325 kg annähernd oder vollständig ausgeschöpft, kann es bei einer Gewichtsabweichung nach oben daher dazu kommen, dass die Mindestnutzlast von 100 kg zwar rechnerisch unter Ansatz des Standardwerts der Masse in fahrbereitem Zustand gewahrt ist, tatsächlich aber keine entsprechende Zuladungsmöglichkeit besteht. Auch hierzu eine Beispielrechnung für ein Fahrzeug mit vier Sitzen, dessen real gewogene Masse in fahrbereitem Zustand um 2 % über dem Nennwert liegt:

3.500 kg technisch zulässige Gesamtmasse

- 2.907 kg Real gewogene Masse in fahrbereitem Zustand (+ 2 % gegenüber dem angegebenen Wert von 2.850 kg)
- $3 \cdot 75 \text{ kg}$ Masse der Mitfahrer
- 325 kg Sonderausstattung (maximal zulässiger Wert)
- = **43 kg Tatsächliche Zuladungsmöglichkeit** (< Mindestnutzlast von 100 kg)

Um eine solche Situation zu vermeiden, senkt Dethleffs das zulässige Maximalgewicht der insgesamt bestellbaren Sonderausstattung modellbezogen weiter ab. Die Begrenzung der Sonderausstattung soll gewährleisten, dass die Mindestnutzlast, d.h. die gesetzlich vorgeschriebene freie Masse für Gepäck und nachträglich eingebautes Zubehör, bei den von Dethleffs ausgelieferten Fahrzeugen auch tatsächlich für die Zuladung zur Verfügung steht. Da das Gewicht eines konkreten Fahrzeugs erst bei Wiegung am Bandende ermittelt werden kann, kann in sehr seltenen Fällen trotz dieser Begrenzung der Sonderausstattung eine Situation auftreten, in der die Mindestnutzlast am Bandende nicht gewährleistet ist. Um die Mindestnutzlast auch in diesen Fällen zu gewährleisten, wird Dethleffs vor Auslieferung des Fahrzeugs gemeinsam mit Ihrem Handelspartner und Ihnen prüfen, ob bspw. das Fahrzeug aufgelastet wird, Sitzplätze reduziert werden oder Sonderausstattung herausgenommen wird.

6. Auswirkungen von Toleranzen der Masse in fahrbereitem Zustand auf die Nutzlast

Auch unabhängig von der Mindestnutzlast sollten Sie beachten, dass sich unvermeidliche produktionsbedingte Schwankungen der Masse in fahrbereitem Zustand – nach oben wie nach unten – spiegelbildlich auf die verbleibende Zuladungsmöglichkeit auswirken: Wenn Sie unser Beispielfahrzeug (siehe oben Nr. 3.) z. B. mit einer Sonderausstattung mit einem Gesamtgewicht von 150 kg bestellen, ergibt sich auf Grundlage des Standardwertes für die Masse in fahrbereitem Zustand rechnerisch eine Nutzlast von 275 kg. Die tatsächlich zur Verfügung stehende Zuladungsmöglichkeit kann aufgrund der Toleranzen von diesem Wert abweichen und höher oder niedriger liegen. Ist die Masse in fahrbereitem Zustand Ihres Fahrzeugs etwa zulässigerweise 2 % höher als in den Verkaufsunterlagen angegeben, verringert sich die Zuladungsmöglichkeit von 275 kg auf 218 kg:

3.500 kg technisch zulässige Gesamtmasse

- 2.907 kg Real gewogene Masse in fahrbereitem Zustand (+ 2 % gegenüber dem angegebenen Wert von 2.850 kg)
- $3 \cdot 75 \text{ kg}$ Masse der Mitfahrer
- 150 kg Bestellte Sonderausstattung des konkreten Fahrzeugs
- = **218 kg Tatsächliche Zuladungsmöglichkeit**

Um sicherzugehen, dass die errechnete Nutzlast tatsächlich gegeben ist, sollten Sie bei der Konfiguration Ihres Fahrzeugs daher vorsorglich die möglichen und zulässigen Toleranzen bei der Masse in fahrbereitem Zustand einkalkulieren.

Wir empfehlen zudem, das beladene Reisemobil vor jeder Reise auf einer nichtselbsttätigen Waage zu wiegen und unter Beachtung des individuellen Gewichts der Fahrgäste zu bestimmen, ob das technisch zulässige Gesamtgewicht und die technisch zulässige Gesamtmasse auf der Achse eingehalten sind.